

**Neu!**



2 Tage Fr., 4. Mai bis Sa., 5. Mai

## „In Rittertracht zur Tafelrunde“

9-GANG RITTERSCHMAUS INKL. 3 STD GETRÄNKEPAUSCHALE UND FRÜHSHOPPENFAHRT AUF DER FULDA MIT MITTAGSSESSEN

Eine super Kurzreise: Gute Laune on Tour! Freuen Sie sich auf eine Stadtrundfahrt in Kassel mit Führung, das zünftige Rittermahl mit neun Gängen und eine traumhafte Fuldaschiffahrt mit Live-Musik, Tanz und ein zünftiges Rittermahl!

### Reiseablauf

**1. Tag: Anreise Kassel und Ritterschmaus**

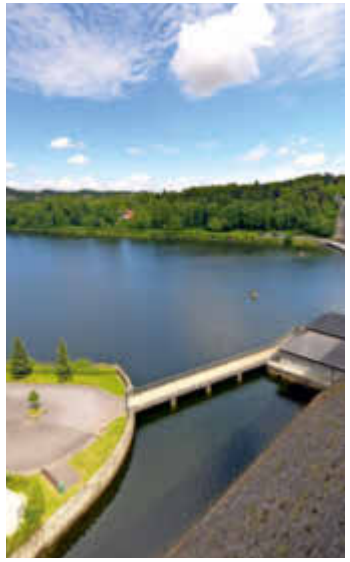
Anreise über landschaftlich schöne Strecken nach Kassel. Hier werden Sie von Ihrem Reiseleiter zur **Stadtrundfahrt** erwartet. Sie sehen u.a. die Neue Galerie, das Schloss Wilhelmshöhe, den Herkules, die Kaskaden und die Orangerie. Danach Fahrt ins Hotel. Für den Abend entführen wir Sie dann aus der modernen Zeit in das **Mittelalter** des 16. Jahrhunderts. In Bad Emstal, ca. 25 km von Kassel entfernt, erwartet Sie in historischen Mauern ein **Ritterschmaus** mit **insgesamt 9 Gängen** inkl. Getränke. Dieser



wird durch die Knechte und Mägde, die Sie bedienen zum besonderen Erlebnis. Danach Rückfahrt ins Hotel zur Übernachtung.

**2. Tag: Frühschoppenfahrt mit dem Schiff.**

Am Vormittag erleben Sie eine 3-stündige **Frühschoppenfahrt** mit dem Schiff. Die Route führt von Kassel ins **Fuldatal** und zurück. Erleben Sie die Fahrt mit **Unterhaltung, Tanz, Stimmung** und einem **deftigen Mittagessen**. Nach der **Schiffahrt** auf der Fulda beginnt die Rückreise verbunden mit einem Aufenthalt am Möhnesee.



### Leistungen

- ➔ Fahrt mit modernem Reisebus
- ➔ 1 x Übernachtung / Frühstücksbuffet Hotel
- ➔ Alle Zimmer mit BAD/WC, Fön, TV
- ➔ Stadtführung Kassel
- ➔ Rittertracht zur Tafelrunde, 9 Gänge-Rittermahl mit Getränken
- ➔ 90 Min. Schiffahrt auf der Fulda plus 1 Std. Ausklang an Bord
- ➔ 1x Mittagessen und Live Musik auf dem Schiff

### Infos

Reise-Nr.: 7105  
**Fr., 4. Mai. bis Sa., 5. Mai**  
Abfahrten:  
8.00 Uhr Ladbergen  
8.30 Uhr Lengerich, Fa. AER-Berlemann  
8.45 Uhr Lienen

### Reisepreis

pro Person im DZ € 195,-  
EZ-Zuschlag € 20,-

